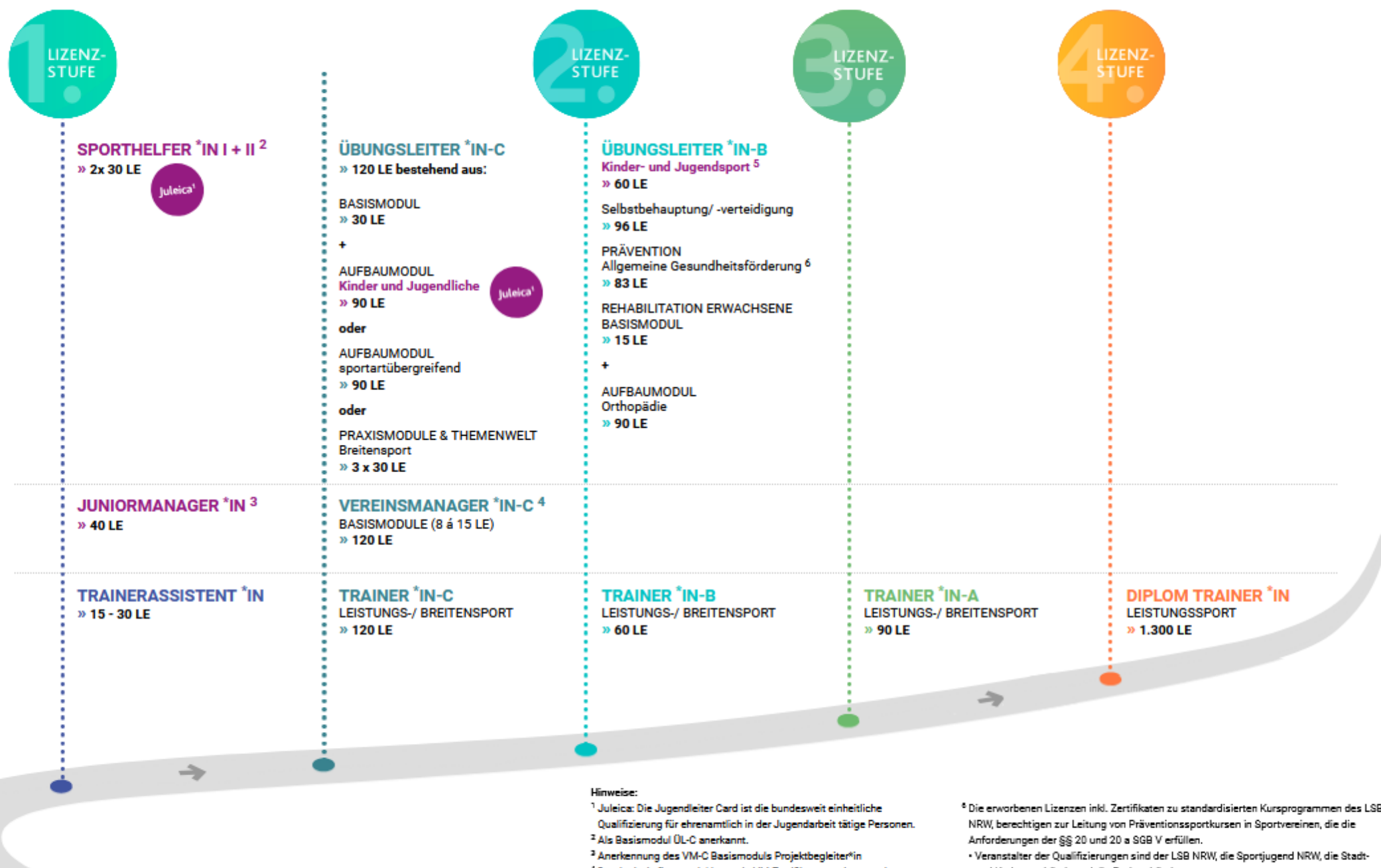


# Deine Qualifizierungswege im Sport



## Hinweise:

- <sup>1</sup> Juleica: Die Jugendleiter Card ist die bundesweit einheitliche Qualifizierung für ehrenamtlich in der Jugendarbeit tätige Personen.
- <sup>2</sup> Als Basismodul ÜL-C anerkannt.
- <sup>3</sup> Anerkennung des VM-C Basismoduls Projektbegleiter\*in
- <sup>4</sup> Durch ein Aufbaumodul kann ein VM-Zertifikat erworben werden.
- <sup>5</sup> Schwerpunkt „Bewegungsförderung in Verein und Kita“

- <sup>6</sup> Die erworbenen Lizenzen inkl. Zertifikaten zu standardisierten Kursprogrammen des LSB NRW, berechtigen zur Leitung von Präventionssportkursen in Sportvereinen, die die Anforderungen der §§ 20 und 20 a SGB V erfüllen.
- Veranstalter der Qualifizierungen sind der LSB NRW, die Sportjugend NRW, die Stadt- und Kreissportbünde und die Fachverbände.
- Träger der Qualifizierungen sind der LSB NRW, die Sportjugend NRW oder die Fachverbände.
- Der Lerneinheitenumfang kann im Einzelfall abweichen.
- LE = Lerneinheiten à 45 Min.

Stand: August 2024